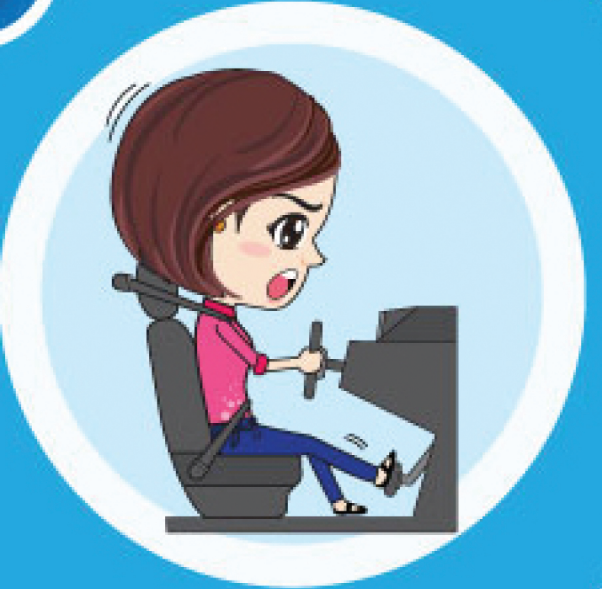


# การใช้รถยนต์แบบประหยัดน้ำมัน

## "เวลาหยุดจอดและลดความเร็ว"

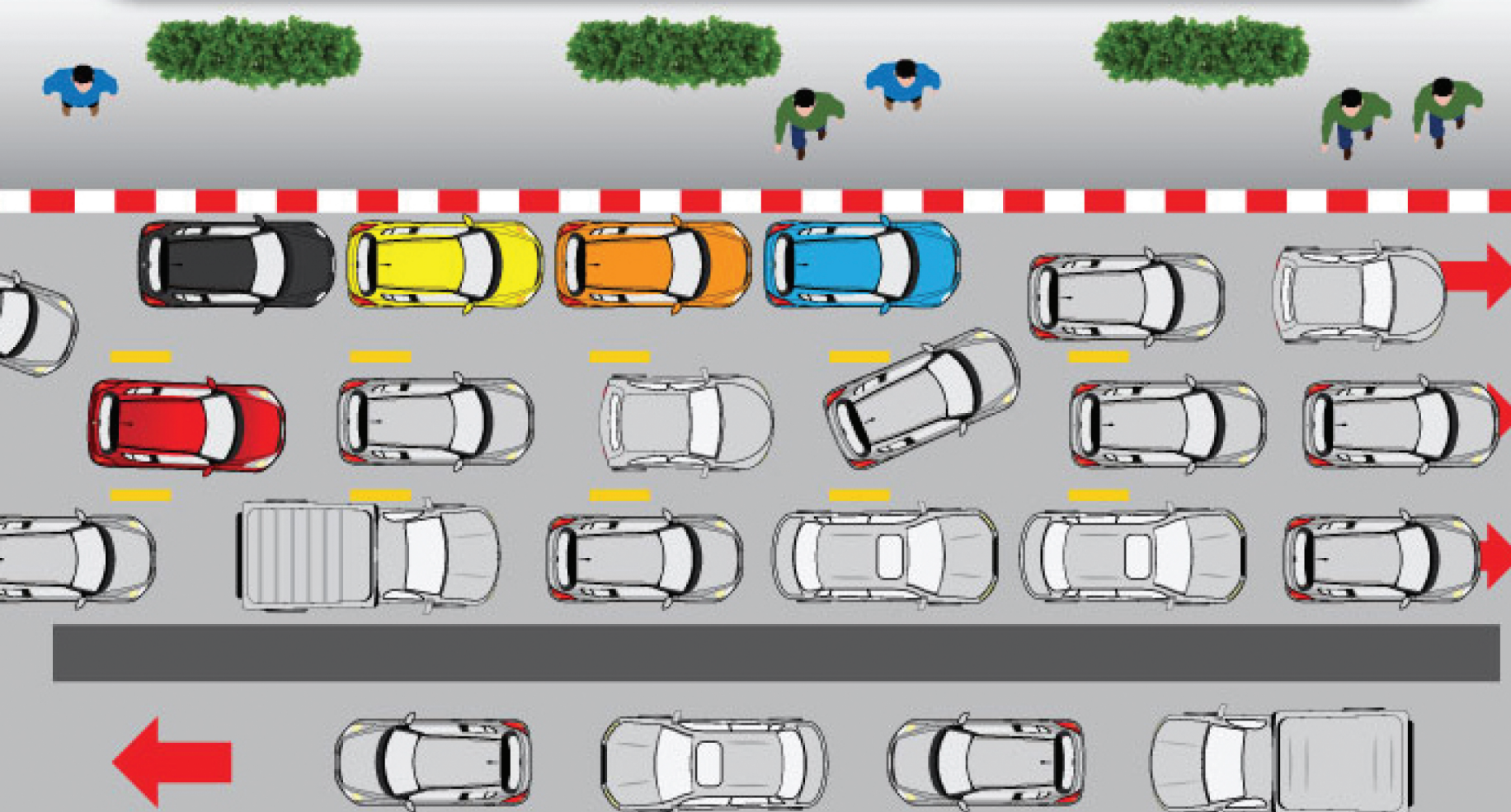
### เวลาหยุดควรชะลอความเร็วตั้งแต่เนิ่นๆ

กรณีต้องการหยุดเพื่อจอดหรือก่อนถึงไฟแดง ควรลดความเร็วเพื่อชะลอความเร็วตั้งแต่เนิ่นๆ แล้วค่อยเหยียบเบรก จะสามารถช่วยประหยัดน้ำมันเชื้อเพลิงได้



### การจอดรถกีดขวางทาง

การจอดรถในที่ห้ามจอดหรือจอดกีดขวางทางจราจร เป็นเหตุทำให้การจราจรติดขัด ทำให้รถไม่สามารถใช้ความเร็วได้เท่าที่ควรและสิ้นเปลืองน้ำมันเชื้อเพลิง มีรายงานว่า เมื่อลดความเร็วรถโดยเฉลี่ย 40 กม./ชม. ลดลงเหลือ 20 กม./ชม. สาเหตุจากการจอดรถกีดขวางทางจราจร จะทำให้สิ้นเปลืองน้ำมันเชื้อเพลิงมากถึง 31%



# สายด่วน เหตุฉุกเฉิน



## โชว์รูมรถยนต์ซูซูกิ ออโต้ เชียงใหม่

123/1 หมู่ 11 ถนน เชียงใหม่-หางดง ตำบลหนองควาย  
อำเภอหางดง จังหวัดเชียงใหม่ 50230

โทรศัพท์ : 053-022456, 097-918-9444

www.suzukiautochiangmai.co.th



# แนะนำการใช้รถยนต์

## แบบประหยัด

## น้ำมันเชื้อเพลิง



## ผู้จำหน่ายรถยนต์ซูซูกิของคุณ

ติดต่อเราได้ที่ศูนย์บริการมาตรฐานซูซูกิทั่วประเทศ

หรือ Suzuki Call Center

หมายเลขโทรศัพท์พื้นฐาน : 1800-600-900

หมายเลขโทรศัพท์เคลื่อนที่ : 1401-600-900



Way of Life!



# การใช้รถยนต์แบบประหยัดน้ำมัน

## การตรวจเช็ครถก่อนออกเดินทาง

### หมั่นตรวจเช็คแรงดันลมยางอยู่เสมอ



แรงดันลมยางที่ต่ำกว่าเกณฑ์มาตรฐานที่กำหนดจะส่งผลเสียไม่ใช่แค่เรื่องความปลอดภัยเท่านั้นแต่ยังทำให้สิ้นเปลืองน้ำมันเชื้อเพลิงด้วย เพื่อการประหยัดน้ำมันเชื้อเพลิงควรตรวจสอบลมยางรถยนต์อย่างสม่ำเสมอ

### บรรทุกสัมภาระเท่าที่จำเป็น

สัมภาระที่ไม่ใช้ เช่น ถุงกอล์ฟ, อุปกรณ์ Outdoor ฯลฯ ถือเป็นอุปสรรคสำคัญของการประหยัดน้ำมันเชื้อเพลิง สิ่งที่ต้องทำคือนำสัมภาระที่ไม่ใช้ภายในรถออกเพื่อให้น้ำหนักรถเบาขึ้น ซึ่งถือเป็นการประหยัดน้ำมันเชื้อเพลิงวิธีหนึ่ง



### สำรวจเส้นทางก่อนออกเดินทาง



ก่อนออกเดินทางควรสำรวจเส้นทางให้ดี เพื่อเดินทางถึงจุดหมายปลายทางได้อย่างรวดเร็วและประหยัดเชื้อเพลิง กรณีการขับรถในระยะทางปกติใช้เวลา 60 นาที หากหลงทางไป 30 นาที จะทำให้สิ้นเปลืองน้ำมันเชื้อเพลิงไป 1.50 เท่า

### ไม่ควรอุ่นเครื่องโดยจอดรถอยู่กับที่

ไม่ควรอุ่นเครื่องยนต์ขณะรถจอดอยู่กับที่ เนื่องจากจะก่อให้เกิดมลพิษและถือเป็นการสิ้นเปลืองน้ำมันเชื้อเพลิงโดยใช้เหตุ การอุ่นเครื่องยนต์ที่ถูกต้อง คือหลังจากที่ติดเครื่องยนต์แล้วค่อยๆออกรถ และขับเคลื่อนรถเบาๆ 1-2 กม. เพียงเท่านั้นเครื่องยนต์ก็จะอุ่นเองโดยไม่ต้องเปลืองน้ำมันเชื้อเพลิงในการอุ่นเครื่องยนต์



## เวลาหยุดจอดและลดความเร็ว

### ไม่ควรติดเครื่องยนต์ขณะจอดรถคอย

ควรดับเครื่องยนต์ทุกครั้งที่จะจอดรถคอยหรือขนย้ายสัมภาระ เพราะจะทำให้สิ้นเปลืองน้ำมันเชื้อเพลิงโดยไม่จำเป็นและยังเป็นการทำลายสิ่งแวดล้อมอีกด้วย



### เปิดใช้เครื่องปรับอากาศในอุณหภูมิที่พอเหมาะ

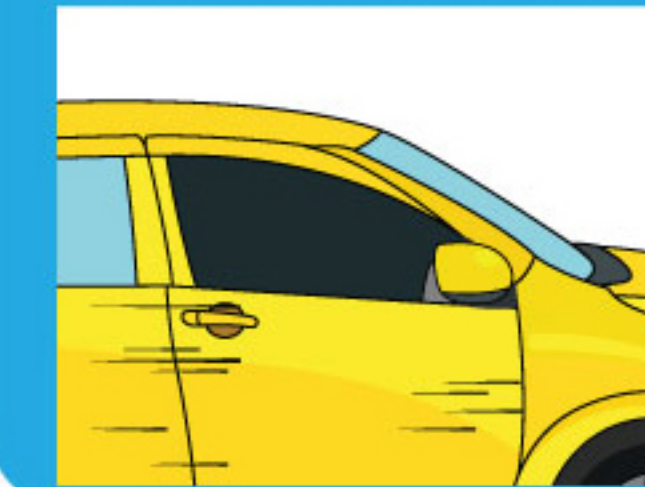
การปรับอุณหภูมิเครื่องปรับอากาศแต่พอเหมาะ จะช่วยประหยัดน้ำมันเชื้อเพลิงได้ การเปิดใช้เครื่องปรับอากาศในระดับอุณหภูมิที่เย็นจัดและความแรงลมสูงสุดจะทำให้สิ้นเปลืองน้ำมันเชื้อเพลิงโดยใช้เหตุ ในวันที่มีอากาศร้อนจัด เวลาจอดรถให้ใช้ม่านบังแดดเพื่อกันความร้อนและควรเปิดหน้าต่างเพื่อลดอุณหภูมิภายในห้องโดยสาร ก่อนที่จะเปิดเครื่องปรับอากาศ



## ขณะรถยนต์กำลังวิ่ง

### ขับรถด้วยความเร็วสม่ำเสมอ

ควรขับรถด้วยความเร็วสม่ำเสมอไม่เหยียบเบรคโดยไม่จำเป็นและควรเว้นระยะห่างจากคันหน้าพอสมควรในระยะที่สามารถหยุดรถ



ได้ทันเมื่อมีเหตุจำเป็นหรือในระยะที่สามารถมองเห็นสถานการณ์ข้างหน้าได้อย่างชัดเจน

### หลีกเลี่ยงการออกเร่งอย่างรวดเร็ว

การออกเร่งอย่างรวดเร็วนอกจากจะไม่ปลอดภัยแล้ว ยังทำให้สิ้นเปลืองน้ำมันเชื้อเพลิง การออกเร่งด้วยการเหยียบคันเร่งเบาๆ ด้วยความเร็วประมาณ 20 กม./ชม. เป็นระยะทางวิ่ง 50 กม. จะสามารถประหยัดน้ำมันเชื้อเพลิงได้ประมาณ 485 มล.



เทคโนโลยีด้านสิ่งแวดล้อม เกียร์ CVT มีการติดตั้งระบบกลไก Sub-Transmission ทำให้รักษารอบเครื่องยนต์ให้อยู่ในรอบที่เหมาะสมอยู่เสมอ ผลที่ตามมาคือ ทำให้ประหยัดน้ำมันเชื้อเพลิงอีกทั้งยังเพิ่มประสิทธิภาพด้วยการลดอัตราสิ้นเปลืองน้ำมันเชื้อเพลิงขณะวิ่งด้วยความเร็วสูงและเพิ่มกำลังให้กับเครื่องยนต์ โดยรอบเครื่องยนต์ไม่ตกขณะขับขึ้นในพื้นลาดชัน